

# DE PERDÍOS AL RÍO

## Sección dedicada a temas medioambientales

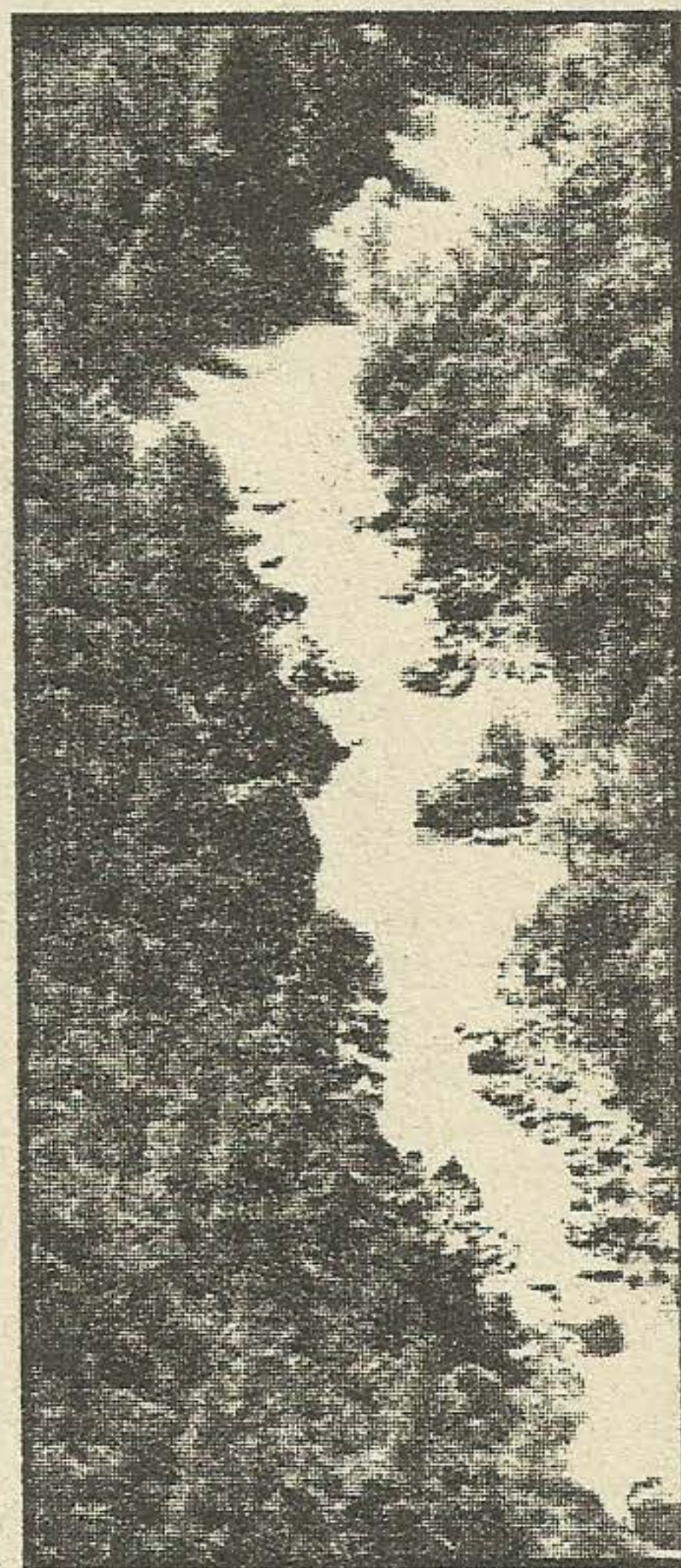
**E**l bosque venturreño, especialmente la Sierra del Rubial y el Valle del Río Cabriel, corren peligro extremo de ser pasto de las llamas este verano. Por tanto, nos vemos en la obligación de poner un dispositivo de prevención ante lo que pudiera ser una catástrofe medioambiental de gran magnitud.

El monte de nuestro término es de los pocos bosques que permanecen a salvo en la Comunidad Valenciana. Esta masa forestal, junto con una zona situada en la comarca del Alto Turia, son los auténticos pulmones de la región valenciana.

La reciente polémica en los diversos trazados de la autovía Madrid-Valencia a su paso por el río Cabriel ha hecho que los medios de comunicación (televisión, radio, prensa, etc.) le hayan dado una publicidad exagerada a este tramo del Cabriel. Lo que antes era un paraíso para animales y especies vegetales, acostumbrados a ver de vez en cuando a un lugareño o un montañero extraviado, ahora se ha convertido en un lugar exclusivamente visitado por coches todoterreno, motocicletas y numerosos

grupos de gentes incontroladas. Todo ello puede transformar el entorno en muy poco tiempo debido a las basuras abandonadas, tallas de árboles, furtivismo, etc. Sin descontar los daños causados por el posible pirómano o descuido de una fogata para asar carne.

Creemos que merece especial atención la conservación de estos bosques. La prevención y vigilancia por medio de los campos de voluntariado medioambiental es uno de los métodos más efectivos y de



PAQUETERIA  
PERFUMERIA  
ARTICULO DE REGALO  
**LUCI**



C/. Cruces, 15  
Teléf. 218 51 38  
VENTA DEL MORO

**Bar  
HOGAR  
DEL  
PRODUCTOR**



Extenso surtido en  
TAPAS DE COCINA  
Café, café, café,  
¡qué café!

Las Cruces, 42  
VENTA DEL MORO

EMPRESA  
CONSTRUCTORA  
**ENTRECANALES, S.L.**

Rafael Játiva y Hermanos



C/. Garcia Berlanga, 11  
Tel. 218 50 63  
VENTA DEL MORO

